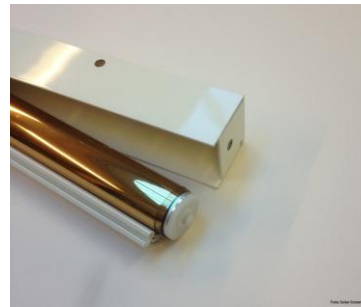
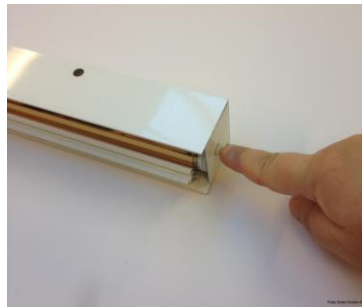
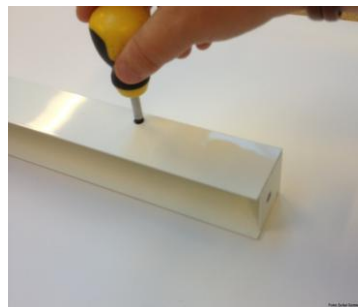


# Монтаж SOLAR SCREEN

1. Извлечь рулон с плёнкой из кассеты, нажав на кнопку слева сбоку



2. Установить кассету



3. Затянуть плёнку по часовой стрелке (как показано на рисунке) и снять защитную плёнку.  
Количество оборотов указано на защитной плёнке.



4. Вставить рулон с плёнкой обратно, сначала со стороны крепежа, потом с другой стороны до щелчка кнопки. **ВНИМАНИЕ!!!** Стрелка на стороне крепежа должна указывать вниз, для того чтобы активировать стоп-функцию.

